

Bicicleta de montaña en Sudamérica

BIKE

by Gaston-Sacaze | DMC



Especialista de Latinoamérica, Gaston-Sacaze lanza una nueva selección de productos dedicados a los aficionados de bicicletas. Recorrer el Perú gracias a los módulos "Bike by Gaston-Sacaze", una forma original y alternativa de descubrir las riquezas naturales y culturales del país. Nuestro equipo de especialistas apasionados por la bicicleta de montaña, ubicados en Cusco, les propone una diversidad de circuitos, para satisfacer tanto a las familias que buscan relajarse como a los deportistas en busca de experiencias extremas.

EQUIPO >>> *Material profesional*

Ponemos a su disposición bicicletas de montaña Specialized Camber Comp FSR 2012. Estas bicicletas tienen suspensión y son equipadas:

- » de una horquilla de frente de 120mm de recorrido.
- » de frenos a discos Tektro Draco con rotores de 180 y 160mm garantizando una gran potencia de frenado en cualquier momento.
- » de ruedas Dt Swiss 445D de aro de 26 pulgadas que les dará la precisión para elegir los cambios necesarios para las pendientes de Lares o en los caminos anchos y planos de Chinchero.



PRESTACIONES >>> *Calidad & Seguridad*

- » Servicio privado.
- » Guía en español, especialista en bicicleta de montaña y un asistente a partir de cinco personas.
- » Servicio de calidad: selección de la comida que proveemos, mantenimiento de nuestras bicicletas, todo para que tengan una experiencia agradable.
- » Material profesional para su seguridad: Bicicleta Specialized, cascos y guantes.
- » Recorridos que mezclan hermosos paisajes, tradiciones locales y patrimonio cultural.



TODOS NUESTROS MÓDULOS MTB >>> *Lo mejor de Perú sobre dos ruedas*

Para ayudarlos a seleccionar el itinerario a su medida incluimos una escala indicando el nivel de esfuerzo físico y el nivel técnico requerido para disfrutar de la experiencia. Indicamos también la distancia del recorrido en cada

módulo, el desnivel y la altura. Consulten abajo nuestros itinerarios o encuéntralos en nuestro sitio web "Bike by Gaston" : www.gaston-sacaze.com



..... VISITAS DE LAS 4 RUINAS Y DESCENSO DE YUNCAYPATA

Módulo de medio día | Nivel Técnico Nivel de esfuerzo físico
 8km hasta Kcarrí Grande Salida : 3700m / Llegada : 3330m + 100m / - 500m



..... EN EL CORAZÓN DEL VALLE SAGRADO

Módulo de medio día | Nivel Técnico Nivel de esfuerzo físico
 38km hasta Taray Salida : 2980m / Llegada : 2865m + 980m / - 1160m



..... DESCENSO DEL ABRA MÁLAGA

Módulo de día completo | Nivel Técnico Nivel de esfuerzo físico
 53km hasta Huaman Marca Salida : 4316m / Llegada : 1850m + 500m / - 3820m



..... DESCUBIERTA DE MORAY Y MARAS

Módulo de día completo | Nivel Técnico Nivel de esfuerzo físico
 22 km hasta las salinas Salida : 3560m / Llegada : 3040m + 340m / - 910m



..... DE CORRAO A COYA, EL SENDERO INSÓLITO

Módulo de día completo | Nivel Técnico Nivel de esfuerzo físico
 37km hasta Coya Salida : 3780m / Llegada : 2940m + 1270m / - 210m



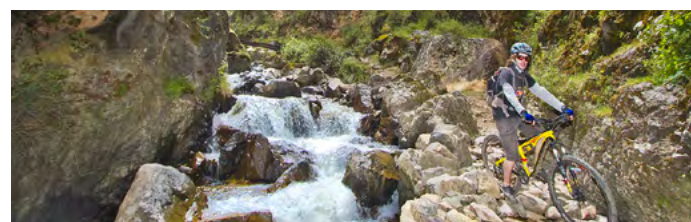
..... VALLE DE PATACANCHA

Módulo de día completo | Nivel Técnico Nivel de esfuerzo físico
 27km hasta Ollantañambo Salida : 4430m / Llegada : 2840m + 300m / - 1900m



..... EL CAMINO DE HUCHUY QOSQO

Módulo de día completo | Nivel Técnico Nivel de esfuerzo físico
 18km hasta el Valle Sagrado Salida : 3890m / Llegada : 2965m + 905m / - 1830m



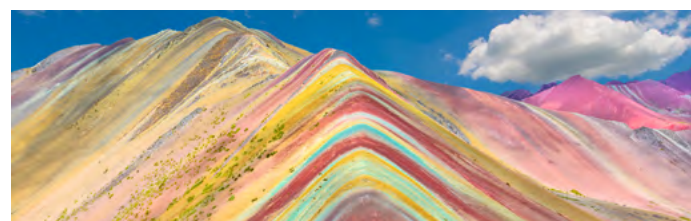
..... LARES SALVAJE

Módulo de día completo | Nivel Técnico Nivel de esfuerzo físico
 21km hasta Calca Salida : 4316m / Llegada : 2930m + 500m / - 2050m



..... ENDURO DEL INCA AVALANCHE

Módulo de medio día | Nivel Técnico Nivel de esfuerzo físico
 14km hasta Piscacucho Salida : 4316m / Llegada : 2790m + 150m / - 1650m



..... CERRO ARCOÍRIS

Módulo de día completo | Nivel Técnico Nivel de esfuerzo físico
 34km hasta Cusipata Salida : 4350m / Llegada : 3330m + 1250m / - 2300m

